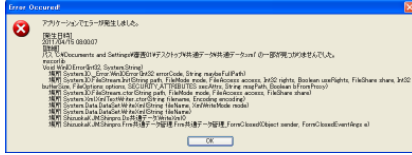


環境設定で、データの保存先を変更すると共通マスタが登録出来ません

【質問】

- ・環境設定でデータの保存先を変更後、共通マスタの登録を行うとエラーが出てしまう。

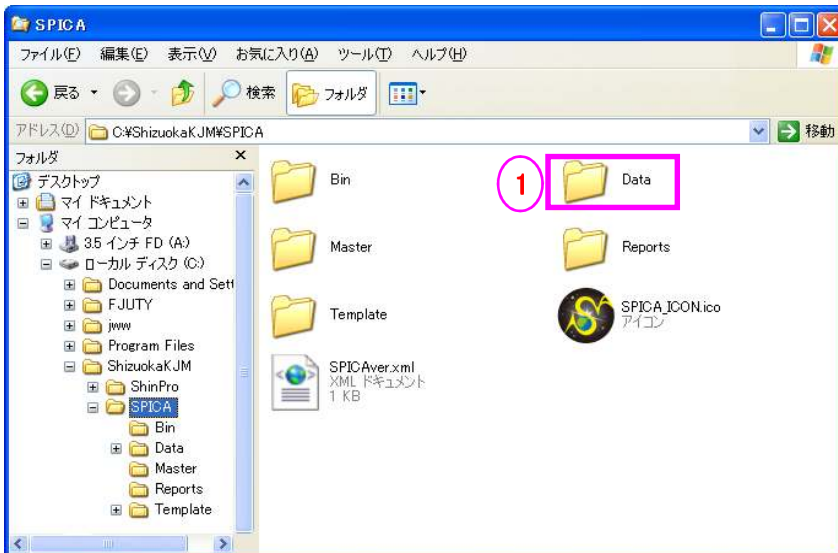


【回答】

- ・データの保存先を変更する場合は、予め変更する保存先に、スピカのデータをコピーしてください。
 ※初期では、C:\¥ShizuokaKJM¥SPICA¥Data にスピカのデータが保存されておりますので、このフォルダをコピーしてください。

■操作方法

I.スピカのデータの保存先



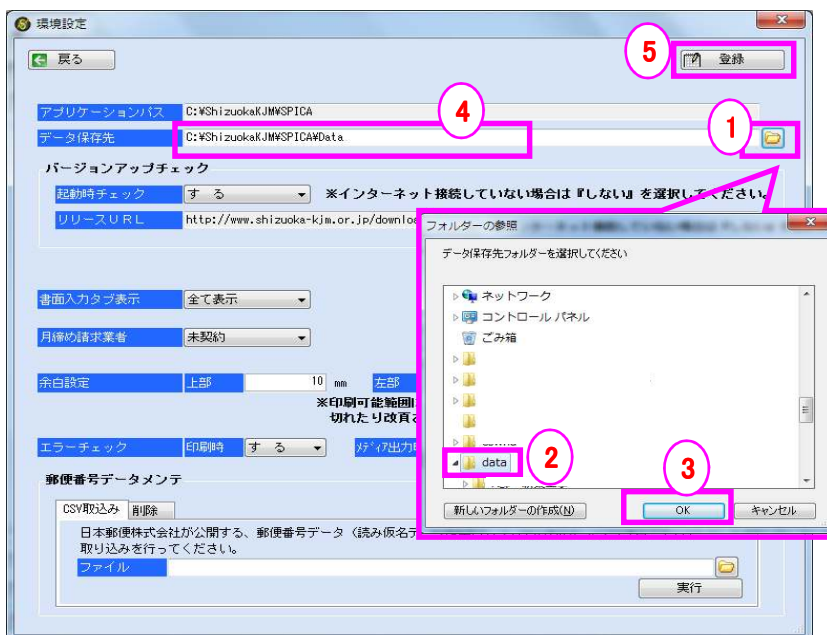
初期では、C:\¥ShizuokaKJM¥SPICA にデータが保存されております。
 ※インストール時に、インストール先を変更した場合は、変更先に保存されております

<インストール先の確認方法>

- ・環境設定を開くと、アプリケーションパスが表示されておりますのでご確認ください

- ①.S P I C Aフォルダの中の D a t a フォルダを、変更先にコピーしてください

II.環境設定の変更方法



<環境設定メニューを起動します>

- ①.データ保存先のフォルダをクリックします
- ②.変更する先の、data フォルダを選択
- ③.「OK」ボタンをクリック
- ④.選択した保存先に変更されますので、
 ・・・・ ¥data となっていることを
 ↑②で指定した場所 確認して下さい
- ⑤.「登録」ボタンをクリックしてください